



БЕЗОПАСНОЕ ПУТЕШЕСТВИЕ

НАХОДЯСЬ НА ПЛАТФОРМЕ ЗАПРЕЩЕНО!



Устраивать подвижные игры



Заходить за ограничительную линию у края платформы



Производить посадку и высадку на ходу поезда



Подлезать под вагоны и перелезать через них



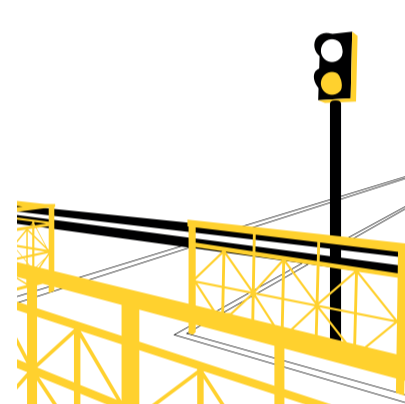
Переходить железнодорожные пути в неустановленных местах



Снимайте наушники и капюшон при нахождении на железной дороге

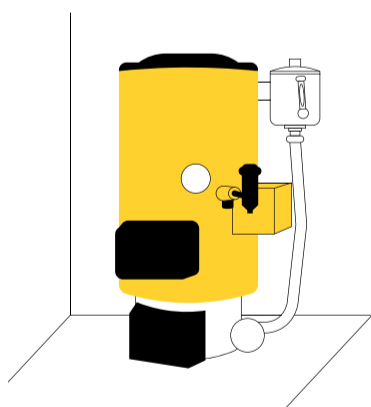


Нельзя класть предметы на рельсы. Это может привести к крушению поезда



Переходить железнодорожные пути разрешается только в безопасных местах

НАХОДЯСЬ В ПОЕЗДЕ, ПОМНИТЕ!



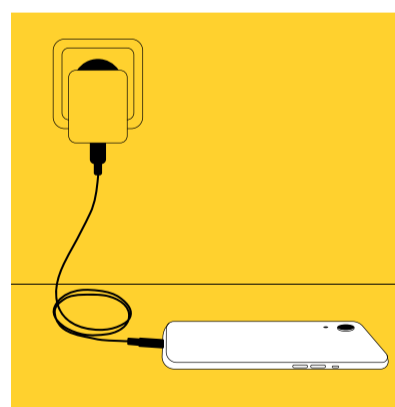
Титанами с горячей водой могут пользоваться только взрослые



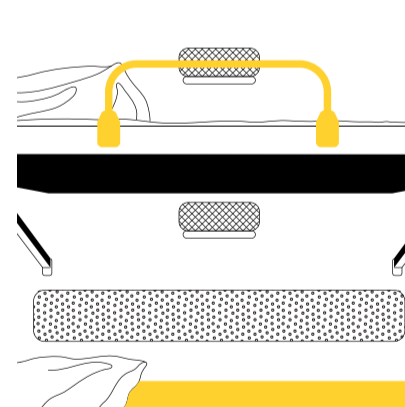
Не покидайте поезд на кратковременных стоянках – можете отстать



Не открывайте наружные двери, не выглядывайте из форточек, не препятствуйте открыванию и закрыванию дверей



Не оставляйте мобильные телефоны без присмотра



При нахождении на верхних полках используйте ограничители

Соблюдение этих требований поможет обеспечить Вашу безопасность

Если Вы попали в беду или стали свидетелем происшествия на объектах железной дороги, обратитесь за помощью к сотрудникам транспортной полиции



В телеграмм канале Главного управления на транспорте МВД России «Транспортная полиция предупреждает» закреплены контакты подразделений полиции на транспорте и публикуется информация по профилактике травматизма на железной дороге